

理念

私たちの組織とめざすもの

私たち福岡県高齢者福祉生活協同組合(ふくし生協)は、組合員が自らの要求や願いに基づいて活動する組織です。そして、すべての世代の人びとと協同し、高齢になっても障がいがあっても、安心していきいきと暮らせる地域づくりをすすめる組織です。

本文1. 私たちは当事者の尊厳と自立を高める介護を実践します

私たちは、高齢者・障がい者の尊厳と自立を高め、ふだんに科学と技術の進歩に学び、とくに介護の分野における活動内容の充実向上につとめ、真に当事者の立場に立って、その生活の質を高める活動をすすめます。

本文2. 私たちは基本的人権を尊重します

私たちは、福祉事業と生協活動を通じ、日本国憲法に規定する基本的人権・生存権が保障される世の中をめざして福祉施策を拡充し、高齢者・障がい者の命と暮らし、尊厳を守るために活動します。

本文3. 私たちは環境と平和を大切にします

私たちは、環境を守り自然との共生を大切に、人びとの幸せを根こそぎ奪う戦争政策を許さず、憲法にうたう恒久平和の実現をめざして活動します。

本文4. 私たちは人間らしい働き方の実現をめざします

私たちは、いつ、どんな時でも「自分らしく輝いて生きる」ために、中・高年になっても障がいを持ってでも働き続けられる「仕事おこし」と「協同労働の協同組合」の職場づくりにとりくみ、自らの社会的地位と生活の向上をめざして活動します。

本文5. 私たちは心豊かな運営と仲間づくりで人々の協同をひろげます

私たちは、生協の事業と活動の両面において「自立と連帯」の精神に立ち、自ら参加して民主的な組織運営に努めるとともに、文化、人との出会いと感動を大切に、人生を楽しむ「仲間づくり」をすすめる、ふくし生協の協同の輪を地域でひろげます。

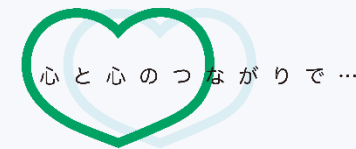
私たちは、この目標を実現するため、すべての組合員が等しく生協運営の主体者として互いに団結を固め、協同組合原則にのっとり協同組合間の連携をすすめる、平和と民主主義、社会進歩と社会福祉の前進を願うすべての人びとと結んで活動します。

ふくし生協は・・・

私たちふくし生協は、組合員一人ひとりが協力し合って、福祉事業や生きがいづくり、仕事おこし等を進めている組織です。

事業活動は組合員の皆さんからの出資金によって支えられています。

暮らしの中の「困りごと」に対応するため、支えていただける多くの仲間を探しています!!
皆様のお力をお貸しください!!



高齢者ふくし生協



あなたも ふくし生協に 加入しませんか!



お近くの事業所またはホームページ加入申込画面より、お申し込みください。お申し込み内容を確認後、ふくし生協より、加入申込書と郵便振込用紙をご郵送します。



加入用紙は同封の返送用封筒にてご返送ください。出資金(1口5000円)は郵便振込にてお振込ください。(加入時の出資金は、1口(5000円)以上が必要です。)



ご入金確認後、1ヶ月以内に組合員証をお送りいたします。



出資金は脱退されるときには、お返しします。



福岡県高齢者福祉生活協同組合

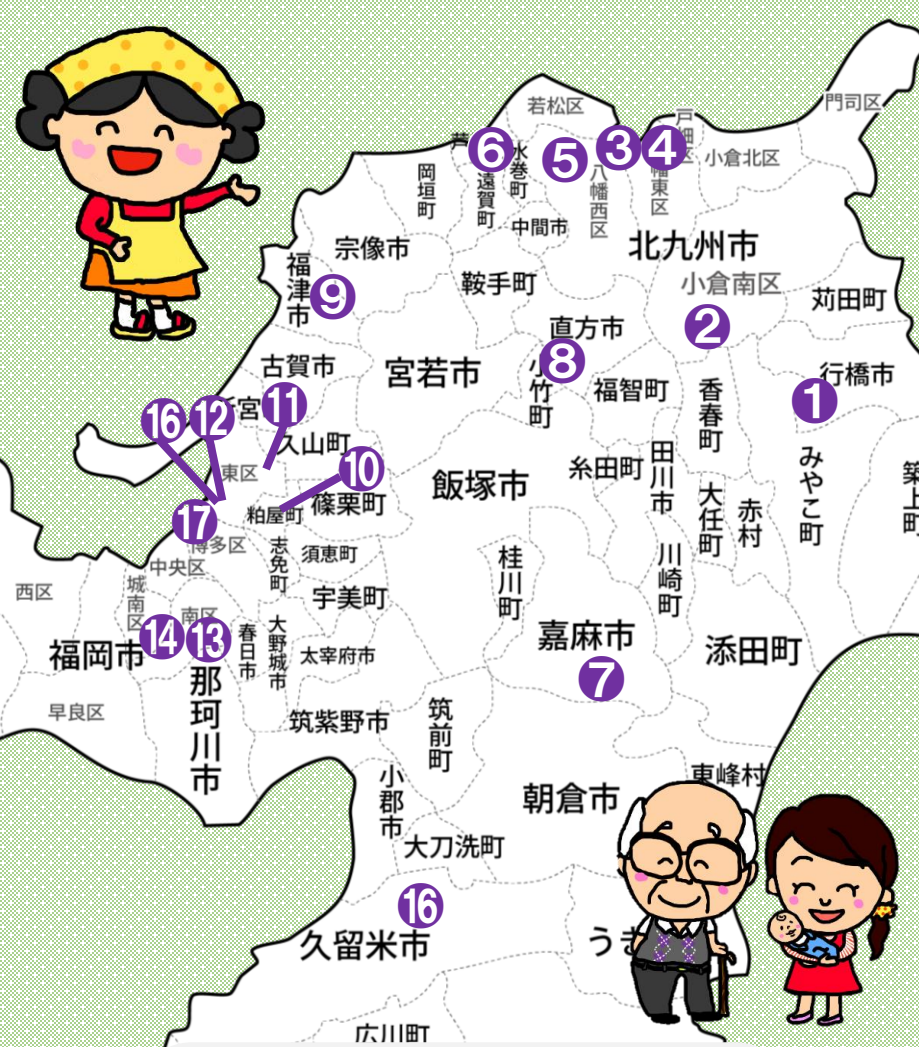
〒812-0025

福岡県福岡市博多区店屋町3-23 サカタビル2F

TEL092-282-1431 FAX092-282-1433

Eメールアドレス: honbu@fukushiseikyou.jp





通所介護
小規模
GH
訪問介護
訪問看護
居宅介護支援
障がい
共生
住まい・泊まり
ゆいサポート

▷ デイサービス
▷ 小規模多機能型居宅介護
▷ グループホーム
▷ ヘルパーステーション
▷ 訪問看護ステーション
▷ ケアプランセンター
▷ 障がい者支援
▷ 地域共生型サービス
▷ 生協ホーム（入居・宿泊）
▷ ゆいサポート事業

事業所	通所介護	小規模	GH	訪問介護	訪問看護	居宅介護支援	障がい	共生	住まい・泊まり	ゆいサポート	代表電話
① けいちく	●	●	●	●	●	●	●		●	●	0930-26-3131
② ひまわり	●					●			●	●	093-452-0410
③ 北九州統括				●		●	●			●	093-663-0109
④ 帆柱	●	●							●	●	093-663-0106
⑤ 夢ひろば	●								●	●	093-644-3113
⑥ 水巻	●					●			●	●	093-201-6627
⑦ 嘉飯	●			●			●		●	●	0948-53-0839
⑧ 直方	●			●			●		●	●	0949-23-8220
⑨ 福津	●								●	●	0940-39-3008
⑩ めくもり	●			●			●		●	●	092-931-7585
⑪ 青葉	●								●	●	092-663-2013
⑫ 東	●			●			●			●	092-409-7675
⑬ ミナミ	●	●		●			●			●	092-552-6366
⑭ 西南	●			●			●		●	●	092-866-1804
⑮ 久留米	●	●		●			●	●	●	●	0942-27-9613
⑯ 福岡統括						●	●			●	092-631-8277

⑰本部

お困りごと相談フリーダイヤル

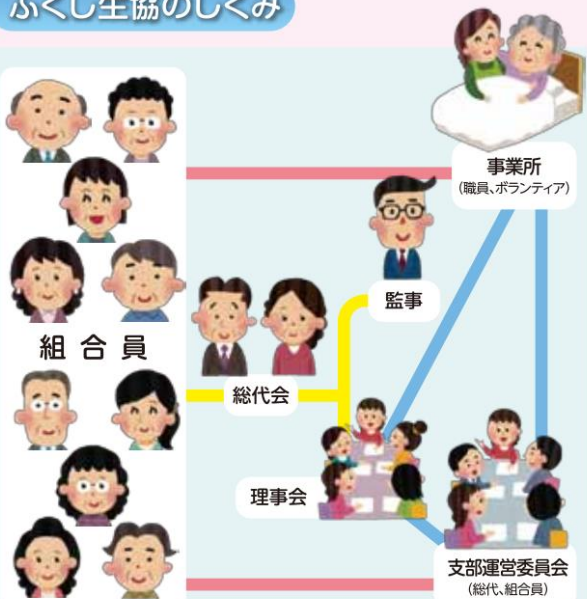
0800-1000-294

在宅所ケア とは



住み慣れた地域の中で
「その人らしく」普通の暮らしを
継続できるように、在宅介護から
看取りまで24時間365日
とことん支援しています。

ふくし生協のしくみ



介護事業

住み慣れた自宅でいつまでも充実した生活をお送りいただくため、在宅サービスからお看取りまで、とことんお手伝いします。



わがまを言える事業所づくり！

デイサービスでは食事・入浴・排泄などの基本的なサービスはもちろん、お一人お一人が主人公になれる空間作りを目指しています。

在宅生活の維持を徹底サポート！

ご利用者が安心できるよう「いつもの職員」が通い・訪問・宿泊のサービスを提供します。少しでも長く自宅で生活したいという想いを全力で支援します。

認知症高齢者の終の住処！

認知症になってしまっても自分らしく生活したい。そんな当たり前の願いを実現するための住まいです。ご利用者の「できること」を生かした介護を提供します。



居宅介護
支援

ふくし生協のよろず相談窓口！

介護保険のサービスだけでなく、地域の社会資源を活用し、ご利用者様がより快適に過ごすための提案をさせていただきます。

訪問
介護

「自宅に居たい」を叶える！

少し支援があれば自宅で生活が続けられる方にピッタリ。ご利用者様の必要に応じて一日に複数回のご利用もできます。

訪問
看護

笑顔の看護師が訪問します！

ふくし生協の訪問看護は医療ケアにとどまらず、精神的なサポートやご利用者様ご家族の不安解消のためのアドバイスなども行います。



生協
ホーム

生協ホームで家族を作る！

ふくし生協の生協ホームは、一般的な住宅型有料老人ホームと違い、自宅を離れ入居されるご利用者様が入居者同士の絆を深め、生協ホームの中で家族のような関係性を構築するお手伝いをします。

障がい者総合支援事業

障がいがあっても安心して生活ができるようお手伝いをいたします。

障がい事業内容

- 居宅介護（ホームヘルプ）
- 重度訪問介護
- 同行援護
- 相談支援事業
- 地域生活支援事業（移動支援）
- 基準該当生活介護
- 共生型短期入所

学童保育

保護者・支援員・学校・地域と手を携え、豊かな放課後を過ごせる子どもの居場所を作ります。



ゆいサポート事業

心細くなったとき、どうしたらよいかわからない時、相談できる窓口です。

組合員さん同士の支えあいで暮らしのお困りごと相談（ゆいサポート）をおこなっています。お気軽にご相談ください。（受診同行・買物支援・入退院の支援・弁当配食など・・・）



ゆいサポートイメージキャラクター
ささえさんと仲間たち

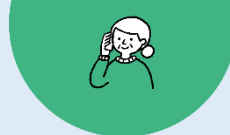
ご利用の流れ

STEP
01



ふくし生協組合員加入

STEP
02



相談窓口フリーダイヤル
0800-1000-294にお電話を！

STEP
03



コーディネーターが
サポーターにおつなぎします。

STEP
04



ゆいサポーターが
サポートに入ります。

組合員活動

地域・組合員の思いや要求から様々な活動が取り組まれています。



支部運営委員会

ふくし生協では各事業所に地域組合員による支部運営委員会を組織し、事業所ごとにサロンを開設しています。サロンでは小物作り教室や、講演会、学習会やコンサートなどを通じて地域の方々との交流をおこなっています。

